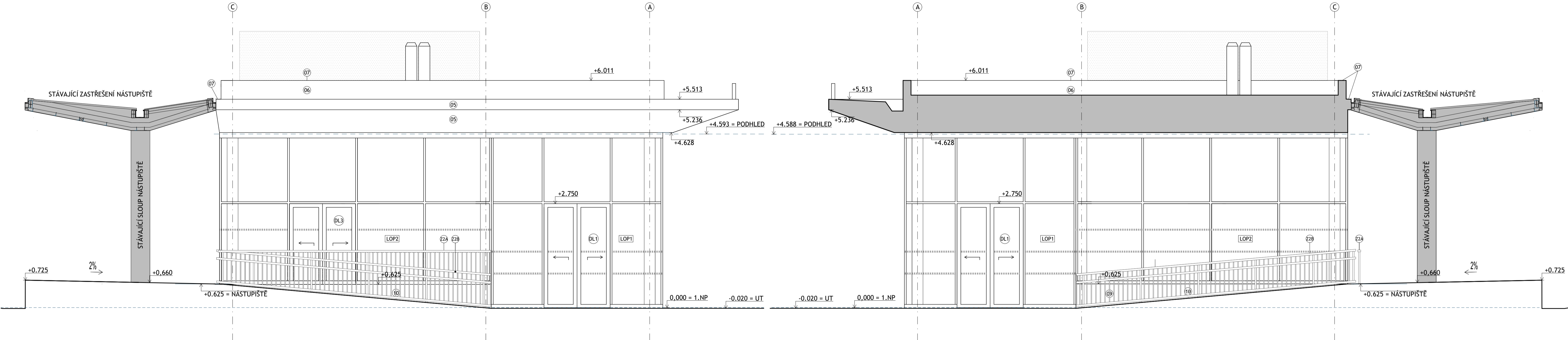


POHLED OD JIHOZÁPADU

POHLED NA KAVÁRNU

POHLED OD SEVEROVÝCHODU

POHLED Z PODCHODU



LEGENDA PRVKŮ

- LOP1 LEHKÝ OBVODOVÝ PLÁŠŤ **VNĚJŠÍ**, SLOUPKOVÉ PŘÍČKOVÁ FASÁDA, SKLADEBNÁ TLOUŠŤKA SLOUPKU UVAŽOVÁNA 205 MM - UPŘESNĚNÍ DLE KONKRÉTNÍHO DODA  
ZASKLENÍ TEPELNĚ IZOLAČNÍM DVOJSKLEM VRSTVENÝM VSG Uw MAX 1,7 W/m2/K, ÚPRAVASKEL PROTI NÁRAZU PTÁKŮ, VÝŠKA STŘEDNÍ VODOROVNÉ PŘÍČKY 2,7
- LOP2 LEHKÝ OBVODOVÝ PLÁŠŤ **VNĚJŠÍ**, SLOUPKOVÉ PŘÍČKOVÁ FASÁDA, SKLADEBNÁ TLOUŠŤKA SLOUPKU UVAŽOVÁNA 205 MM - UPŘESNĚNÍ DLE KONKRÉTNÍHO DODAV  
ZASKLENÍ TEPELNĚ IZOLAČNÍM DVOJSKLEM VRSTVENÝM VSG Uw MAX 1,7 W/m2/K, ÚPRAVASKEL PROTI NÁRAZU PTÁKŮ, VÝŠKA STŘEDNÍ VODOROVNÉ PŘÍČKY 2,7
- LOP3 LEHKÝ OBVODOVÝ PLÁŠŤ **VNITŘNÍ**, SLOUPKOVÉ PŘÍČKOVÁ FASÁDA, SKLADEBNÁ TLOUŠŤKA SLOUPKU UVAŽOVÁNA 130 MM - UPŘESNĚNÍ DLE KONKRÉTNÍHO DODAV  
ZASKLENÍ TEPELNĚ IZOLAČNÍM DVOJSKLEM VRSTVENÝM VSG Uw MAX 1,7 W/m2/K, PROTIPOŽÁRNÍ ZASKLENÍ - ODOLNOST CELÉHO PLÁŠTĚ MIN 15 MINUT (**EL 15**),  
VÝŠKA STŘEDNÍ VODOROVNÉ PŘÍČKY 2,75 m, CELKOVÁ SVĚTLÁ VÝŠKA 4,59 m
- 02 KERAMICKÉ OBKLADOVÉ PÁSKY INTERIÉR, ROZMĚR 300x140 mm, RAL 1004
- 03 KERAMICKÉ OBKLADOVÉ PÁSKY EXTERIÉR, ROZMĚR 300x140 mm, RAL 1004
- 04 KERAMICKÉ OBKLADOVÉ PÁSKY SOKLOVÁ ČÁST EXTERIÉR, ROZMĚR 300x140 mm, ODSTÍN CÍHLOVÁ ORANŽOVÁ, MATNÁ
- 05 VELKOFORMÁTOVÉ KOMPAKTNÍ HPL DESKY, ODSTÍN DLE OPLÁŠTĚNÍ PŘÍSTŘEŠKU NÁSTUPIŠTĚ, RAL 9002
- 06 OPLÁŠTĚNÍ ATIKY, SYSTÉMOVÉ IZOLAČNÍ SENDVIČOVÉ PANELE, RAL 9002
- 07 OPLÁŠTĚNÍ ATIKY, POZINKOVANÝ PLECH, RAL 9002
- 08 OBLOŽENÍ SLOUPŮ, ŠÁDROVLÁKNITÉ DESKY S VYSOKOU ODOLNOSTÍ, ODSTÍN SVĚTLÉ ŠEDÁ
- 09 POHLEDOVÝ BETON, SVISLÉ PLOCHY
- 10 VELKOFORMÁTOVÁ BETONOVÁ DLAŽBA 400X400mm, ŠIKMÉ PLOCHY
- 11 AKUSTICKÝ OBKLAD, BAREVNÁ TEXTURA, SVĚTLÝ ODSTÍN
- Z1A INTERIÉROVÉ ZÁBRADLÍ, KOMBINACE DŘEVA A KOVU, RAL 7016, VÝŠKA MADLA 900 mm, VE VÝŠCE 100 mm ZÁBRANA
- Z1B INTERIÉROVÉ ZÁBRADLÍ, KOMBINACE DŘEVA A KOVU, RAL 7016, VÝŠKA MADLA VE VÝŠKÁCH 700 mm a 900 mm, VE VÝŠCE 100 mm ZÁBRANA
- Z2A EXTERIÉROVÉ ZÁBRADLÍ, KOVOVÉ, RAL 7016, VÝŠKA MADLA 900 mm, VE VÝŠCE 100 mm ZÁBRANA
- Z2B EXTERIÉROVÉ ZÁBRADLÍ, KOVOVÉ, RAL 7016, VÝŠKA MADLA VE VÝŠKÁCH 700 mm a 900 mm, VE VÝŠCE 100 mm ZÁBRANA
- B BANKOMAT
- DL1 POSUVNÉ PROSKLENÉ SAMOZAVÍRACÍ DVOUKŘÍDLÉ DVEŘE VNĚJŠÍ, SOUČÁST SYSTÉMU LOP, VÝŠKA 2,750 m, ŠÍŘKA 1,8 m, ODSTÍN RÁMU DLE LOP
- DL2 POSUVNÉ PROSKLENÉ SAMOZAVÍRACÍ DVOUKŘÍDLÉ DVEŘE VNITŘNÍ, SOUČÁST SYSTÉMU LOP, VÝŠKA 2,750 m, ŠÍŘKA 1,8 m, ODSTÍN RÁMU DLE LOP
- DL3 POSUVNÉ PROSKLENÉ SAMOZAVÍRACÍ DVOUKŘÍDLÉ DVEŘE VNĚJŠÍ, SOUČÁST SYSTÉMU LOP, VÝŠKA 2,125 m, ŠÍŘKA 1,8 m, ODSTÍN RÁMU DLE LOP
- DL4 POSUVNÉ PROSKLENÉ SAMOZAVÍRACÍ JEDNOKŘÍDLÉ DVEŘE VNĚJŠÍ, SOUČÁST SYSTÉMU LOP, VÝŠKA 2,125 m, ŠÍŘKA 1,0 m, ODSTÍN RÁMU DLE LOP
- D1-D11 VIZ TABULKA DVEŘÍ
- O1 VIZ TABULKA OKEN

VÝŠKOVÝ SYSTÉM RELATIVNÍ : 0,000= 202,075

- VÝPIS SKLADEB KONSTRUKCÍ VIZ SAMOSTATNÁ PŘÍLOHA
- KOTOVANO V KOORDINÁČNÍCH ROZMĚRECH- VŠECHNY VÝPLNĚ OTVORŮ BUDOU OSAZENY NA SYSTÉMOVÉ TEPELNĚ IZOLAČNÍ PODKLADNÍ PROFILY TAK, ABY DOŠLO K PŘERUŠENÍ TEPELNÝCH MOSTŮ
- PROSTUPY KONSTRUKCEMI BUDOU PROVEDENY DLE POŽADAVKŮ JEDNOTLIVÝCH PROFESÍ, POZICE PROSTUPŮ JE NUTNO OVĚŘIT PŘED BETONÁŽÍ
- V PŘÍPADĚ, ŽE SE V PRŮBĚHU STAVBY VYSKYTNOU SKUTEČNOSTI, KTERÉ NEMOHLY BÝT PROJEKTANTEM PŘEDPOKLÁDÁNY, BUDE PROJEKANT VČAS PRÍZVÁN, PŘÍPADNĚ ZMĚNY A ÚPRAVY MUSÍ BÝT ODSOULHASENY PROJEKTANTEM A INVESTOREM
- TATODOKUMENTACE NENAHRAZUJE DÍLENSKOU ČI VÝROBNÍ DOKUMENTACI
- VŠECHNY MATERIÁLY MUSÍ ODPOVÍDAT ČESKÝM NORMÁM, VYHLÁŠKÁM, TECHNOLOGICKÝM, BEZPEČNOSTNÍM, HYGIENICKÝM A POŽÁRNÍM PŘEDPISŮM, MUSÍ MÍT CERTIFIKÁT V ČR
- VŠEKERÉ STAVEBNÍ MATERIÁLY A VÝROBKY POUŽITÉ V TOMTO PROJEKTU URČUJÍ KVALITATIVNÍ A TECHNICKÝ STANDARD, JE MOŽNÉ JE ZAMĚNIT ZA VÝROBKY STEJNÉ KVALITY SE STEJNÝMI TECHNICKÝMI VLASTNOSTMI
- ZPRACOVATEL NEPŘEBÍRÁ ŽÁDNÉ ZÁRUKY ZA ŠKODY VZNIKLÉ POUŽITÍM DOKUMENTACE K JINÝM ÚČELŮM, NEŽ PRO KTERÉ JE URČENA
- VŠEKERÉ STAVEBNÍ A SOUVISEJÍCÍ PRÁCE DLE TĚTO DOKUMENTACE MUSÍ PROBÍHAT V KOORDINACI SE VŠEMI SOUVISEJÍCÍMI PROJEKTY STAVEBNÍCH OBJEKTŮ A JEDNOTLIVÝMI PROFESEMI!!!

 <div>EVROPSKÁ UNIE Evropské strukturální a investiční fondy Operační program Doprava</div>		<div>Ministerstvo dopravy Státní fond dopravní infrastruktury</div> 	
Jiné ověření:		Paré:	
Orientační schéma:		Razítko oprávněné osoby:	
		Podpis: _____ Datum: _____	
Revize:	Datum:	Popis:	Kontroloval:
Stavebník/Investor:		<b>Správa železnic, státní organizace</b>	
Adresa:		Dlažďená 1003/7, 110 00 Praha 1	
Zástupce investora:		Stavební správa západ	
Adresa:		Diamond Point, ke Štvanici 656/3, 186 00 Praha 8 - Karlín	
Zhotovitel díla:		<b>SAGASTA s.r.o.</b>	
Adresa:		Novodvorská 1010/14, 142 00, Praha 4 - Lhotka	
Kontakt:		T: +420 720 071 940 E: jan.pospisil@sagasta.cz	
Zhotovitel objektu:		<b>Atelier architektury a urbanismu, s.r.o.</b>	
Adresa:		Lipky 1283, 549 41 Červený Kostelec	
Kontakt:		T: +420 733 575 544 E: wajsar@kontexty.cz	
Hlavní projektant (HIP):		Ing. Jan Pospíšil	
Specialista:		Ing.arch. Marek Wajsar	
Název stavby/akce:		<b>Rekonstrukce výpravní budovy ŽST Praha-Radotín</b>	
		Označení investora: E618-S-4489/2020/JAN	
		Označení zhotovitele: 120134	
Název části:		<b>Pozemní stavební objekty výpravních budov a budov zastávek</b>	
		Označení části: <b>D.2.2.1</b>	
Název objektu/díle části:		<b>Výpravní budova</b>	
		Označení objektu/komplexu: <b>SO 25-71-01.01</b>	
Název přílohy:		<b>Architektonicko-stavební řešení</b>	
Název dílčí části přílohy:		<b>Pohled od JZ a SV</b>	
Odpovědný projektant:		Zpracovatel přílohy:	
Ing.arch. Marek Wajsar		Ing. Michaela Vondrová	
Kraj:		Katastrální území:	
Hlavní město Praha		Radotín [738620]	
		TUDU:	
		0202B1	
		Smluvní datum zpracování:	
		<b>02/2022</b>	
<small>Označení investora: 1 2 3 4 5 6 7 8 9 10 11 12 13 14 15 16 17 18 19 20 21 22 23 24 25 26 27 28 29 30 31 32 33 34 35 36 37 38 39 40 41 42 43 Označení objektu/komplexu: 1 2 3 4 5 6 7 8 9 10 11 12 13 14 15 16 17 18 19 20 21 22 23 24 25 26 27 28 29 30 31 32 33 34 35 36 37 38 39 40 41 42 43 Označení části: 1 2 3 4 5 6 7 8 9 10 11 12 13 14 15 16 17 18 19 20 21 22 23 24 25 26 27 28 29 30 31 32 33 34 35 36 37 38 39 40 41 42 43 Označení objektu/komplexu: 1 2 3 4 5 6 7 8 9 10 11 12 13 14 15 16 17 18 19 20 21 22 23 24 25 26 27 28 29 30 31 32 33 34 35 36 37 38 39 40 41 42 43 Označení části: 1 2 3 4 5 6 7 8 9 10 11 12 13 14 15 16 17 18 19 20 21 22 23 24 25 26 27 28 29 30 31 32 33 34 35 36 37 38 39 40 41 42 43 Označení objektu/komplexu: 1 2 3 4 5 6 7 8 9 10 11 12 13 14 15 16 17 18 19 20 21 22 23 24 25 26 27 28 29 30 31 32 33 34 35 36 37 38 39 40 41 42 43 Označení části: 1 2 3 4 5 6 7 8 9 10 11 12 13 14 15 16 17 18 19 20 21 22 23 24 25 26 27 28 29 30 31 32 33 34 35 36 37 38 39 40 41 42 43 Označení objektu/komplexu: 1 2 3 4 5 6 7 8 9 10 11 12 13 14 15 16 17 18 19 20 21 22 23 24 25 26 27 28 29 30 31 32 33 34 35 36 37 38 39 40 41 42 43 Označení části: 1 2 3 4 5 6 7 8 9 10 11 12 13 14 15 16 17 18 19 20 21 22 23 24 25 26 27 28 29 30 31 32 33 34 35 36 37 38 39 40 41 42 43 Označení objektu/komplexu: 1 2 3 4 5 6 7 8 9 10 11 12 13 14 15 16 17 18 19 20 21 22 23 24 25 26 27 28 29 30 31 32 33 34 35 36 37 38 39 40 41 42 43 Označení části: 1 2 3 4 5 6 7 8 9 10 11 12 13 14 15 16 17 18 19 20 21 22 23 24 25 26 27 28 29 30 31 32 33 34 35 36 37 38 39 40 41 42 43 Označení objektu/komplexu: 1 2 3 4 5 6 7 8 9 10 11 12 13 14 15 16 17 18 19 20 21 22 23 24 25 26 27 28 29 30 31 32 33 34 35 36 37 38 39 40 41 42 43 Označení části: 1 2 3 4 5 6 7 8 9 10 11 12 13 14 15 16 17 18 19 20 21 22 23 24 25 26 27 28 29 30 31 32 33 34 35 36 37 38 39 40 41 42 43 Označení objektu/komplexu: 1 2 3 4 5 6 7 8 9 10 11 12 13 14 15 16 17 18 19 20 21 22 23 24 25 26 27 28 29 30 31 32 33 34 35 36 37 38 39 40 41 42 43 Označení části: 1 2 3 4 5 6 7 8 9 10 11 12 13 14 15 16 17 18 19 20 21 22 23 24 25 26 27 28 29 30 31 32 33 34 35 36 37 38 39 40 41 42 43 Označení objektu/komplexu: 1 2 3 4 5 6 7 8 9 10 11 12 13 14 15 16 17 18 19 20 21 22 23 24 25 26 27 28 29 30 31 32 33 34 35 36 37 38 39 40 41 42 43 Označení části: 1 2 3 4 5 6 7 8 9 10 11 12 13 14 15 16 17 18 19 20 21 22 23 24 25 26 27 28 29 30 31 32 33 34 35 36 37 38 39 40 41 42 43 Označení objektu/komplexu: 1 2 3 4 5 6 7 8 9 10 11 12 13 14 15 16 17 18 19 20 21 22 23 24 25 26 27 28 29 30 31 32 33 34 35 36 37 38 39 40 41 42 43 Označení části: 1 2 3 4 5 6 7 8 9 10 11 12 13 14 15 16 17 18 19 20 21 22 23 24 25 26 27 28 29 30 31 32 33 34 35 36 37 38 39 40 41 42 43 Označení objektu/komplexu: 1 2 3 4 5 6 7 8 9 10 11 12 13 14 15 16 17 18 19 20 21 22 23 24 25 26 27 28 29 30 31 32 33 34 35 36 37 38 39 40 41 42 43 Označení části: 1 2 3 4 5 6 7 8 9 10 11 12 13 14 15 16 17 18 19 20 21 22 23 24 25 26 27 28 29 30 31 32 33 34 35 36 37 38 39 40 41 42 43 Označení objektu/komplexu: 1 2 3 4 5 6 7 8 9 10 11 12 13 14 15 16 17 18 19 20 21 22 23 24 25 26 27 28 29 30 31 32 33 34 35 36 37 38 39 40 41 42 43 Označení části: 1 2 3 4 5 6 7 8 9 10 11 12 13 14 15 16 17 18 19 20 21 22 23 24 25 26 27 28 29 30 31 32 33 34 35 36 37 38 39 40 41 42 43 Označení objektu/komplexu: 1 2 3 4 5 6 7 8 9 10 11 12 13 14 15 16 17 18 19 20 21 22 23 24 25 26 27 28 29 30 31 32 33 34 35 36 37 38 39 40 41 42 43 Označení části: 1 2 3 4 5 6 7 8 9 10 11 12 13 14 15 16 17 18 19 20 21 22 23 24 25 26 27 28 29 30 31 32 33 34 35 36 37 38 39 40 41 42 43 Označení objektu/komplexu: 1 2 3 4 5 6 7 8 9 10 11 12 13 14 15 16 17 18 19 20 21 22 23 24 25 26 27 28 29 30 31 32 33 34 35 36 37 38 39 40 41 42 43 Označení části: 1 2 3 4 5 6 7 8 9 10 11 12 13 14 15 16 17 18 19 20 21 22 23 24 25 26 27 28 29 30 31 32 33 34 35 36 37 38 39 40 41 42 43 Označení objektu/komplexu: 1 2 3 4 5 6 7 8 9 10 11 12 13 14 15 16 17 18 19 20 21 22 23 24 25 26 27 28 29 30 31 32 33 34 35 36 37 38 39 40 41 42 43 Označení části: 1 2 3 4 5 6 7 8 9 10 11 12 13 14 15 16 17 18 19 20 21 22 23 24 25 26 27 28 29 30 31 32 33 34 35 36 37 38 39 40 41 42 43 Označení objektu/komplexu: 1 2 3 4 5 6 7 8 9 10 11 12 13 14 15 16 17 18 19 20 21 22 23 24 25 26 27 28 29 30 31 32 33 34 35 36 37 38 39 40 41 42 43 Označení části: 1 2 3 4 5 6 7 8 9 10 11 12 13 14 15 16 17 18 19 20 21 22 23 24 25 26 27 28 29 30 31 32 33 34 35 36 37 38 39 40 41 42 43 Označení objektu/komplexu: 1 2 3 4 5 6 7 8 9 10 11 12 13 14 15 16 17 18 19 20 21 22 23 24 25 26 27 28 29 30 31 32 33 34 35 36 37 38 39 40 41 42 43 Označení části: 1 2 3 4 5 6 7 8 9 10 11 12 13 14 15 16 17 18 19 20 21 22 23 24 25 26 27 28 29 30 31 32 33 34 35 36 37 38 39 40 41 42 43 Označení objektu/komplexu: 1 2 3 4 5 6 7 8 9 10 11 12 13 14 15 16 17 18 19 20 21 22 23 24 25 26 27 28 29 30 31 32 33 34 35 36 37 38 39 40 41 42 43 Označení části: 1 2 3 4 5 6 7 8 9 10 11 12 13 14 15 16 17 18 19 20 21 22 23 24 25 26 27 28 29 30 31 32 33 34 35 36 37 38 39 40 41 42 43 Označení objektu/komplexu: 1 2 3 4 5 6 7 8 9 10 11 12 13 14 15 16 17 18 19 20 21 22 23 24 25 26 27 28 29 30 31 32 33 34 35 36 37 38 39 40 41 42 43 Označení části: 1 2 3 4 5 6 7 8 9 10 11 12 13 14 15 16 17 18 19 20 21 22 23 24 25 26 27 28 29 30 31 32 33 34 35 36 37 38 39 40 41 42 43 Označení objektu/komplexu: 1 2 3 4 5 6 7 8 9 10 11 12 13 14 15 16 17 18 19 20 21 22 23 24 25 26 27 28 29 30 31 32 33 34 35 36 37 38 39 40 41 42 43 Označení části: 1 2 3 4 5 6 7 8 9 10 11 12 13 14 15 16 17 18 19 20 21 22 23 24 25 26 27 28 29 30 31 32 33 34 35 36 37 38 39 40 41 42 43 Označení objektu/komplexu: 1 2 3 4 5 6 7 8 9 10 11 12 13 14 15 16 17 18 19 20 21 22 23 24 25 26 27 28 29 30 31 32 33 34 35 36 37 38 39 40 41 42 43 Označení části: 1 2 3 4 5 6 7 8 9 10 11 12 13 14 15 16 17 18 19 20 21 22 23 24 25 26 27 28 29 30 31 32 33 34 35 36 37 38 39 40 41 42 43 Označení objektu/komplexu: 1 2 3 4 5 6 7 8 9 10 11 12 13 14 15 16 17 18 19 20 21 22 23 24 25 26 27 28 29 30 31 32 33 34 35 36 37 38 39 40 41 42 43 Označení části: 1 2 3 4 5 6 7 8 9 10 11 12 13 14 15 16 17 18 19 20 21 22 23 24 25 26 27 28 29 30 31 32 33 34 35 36 37 38 39 40 41 42 43 Označení objektu/komplexu: 1 2 3 4 5 6 7 8 9 10 11 12 13 14 15 16 17 18 19 20 21 22 23 24 25 26 27 28 29 30 31 32 33 34 35 36 37 38 39 40 41 42 43 Označení části: 1 2 3 4 5 6 7 8 9 10 11 12 13 14 15 16 17 18 19 20 21 22 23 24 25 26 27 28 29 30 31 32 33 34 35 36 37 38 39 40 41 42 43 Označení objektu/komplexu: 1 2 3 4 5 6 7 8 9 10 11 12 13 14 15 16 17 18 19 20 21 22 23 24 25 26 27 28 29 30 31 32 33 34 35 36 37 38 39 40 41 42 43 Označení části: 1 2 3 4 5 6 7 8 9 10 11 12 13 14 15 16 17 18 19 20 21 22 23 24 25 26 27 28 29 30 31 32 33 34 35 36 37 38 39 40 41 42 43 Označení objektu/komplexu: 1 2 3 4 5 6 7 8 9 10 11 12 13 14 15 16 17 18 19 20 21 22 23 24 25 26 27 28 29 30 31 32 33 34 35 36 37 38 39 40 41 42 43 Označení části: 1 2 3 4 5 6 7 8 9 10 11 12 13 14 15 16 17 18 19 20 21 22 23 24 25 26 27 28 29 30 31 32 33 34 35 36 37 38 39 40 41 42 43 Označení objektu/komplexu: 1 2 3 4 5 6 7 8 9 10 11 12 13 14 15 16 17 18 19 20 21 22 23 24 25 26 27 28 29 30 31 32 33 34 35 36 37 38 39 40 41 42 43 Označení části: 1 2 3 4 5 6 7 8 9 10 11 12 13 14 15 16 17 18 19 20 21 22 23 24 25 26 27 28 29 30 31 32 33 34 35 36 37 38 39 40 41 42 43 Označení objektu/komplexu: 1 2 3 4 5 6 7 8 9 10 11 12 13 14 15 16 17 18 19 20 21 22 23 24 25 26 27 28 29 30 31 32 33 34 35 36 37 38 39 40 41 42 43 Označení části: 1 2 3 4 5 6 7 8 9 10 11 12 13 14 15 16 17 18 19 20 21 22 23 24 25 26 27 28 29 30 31 32 33 34 35 36 37 38 39 40 41 42 43 Označení objektu/komplexu: 1 2 3 4 5 6 7 8 9 10 11 12 13 14 15 16 17 18 19 20 21 22 23 24 25 26 27 28 29 30 31 32 33 34 35 36 37 38 39 40 41 42 43 Označení části: 1 2 3 4 5 6 7 8 9 10 11 12 13 14 15 16 17 18 19 20 21 22 23 24 25 26 27 28 29 30 31 32 33 34 35 36 37 38 39 40 41 42 43 Označení objektu/komplexu: 1 2 3 4 5 6 7 8 9 10 11 12 13 14 15 16 17 18 19 20 21 22 23 24 25 26 27 28 29 30 31 32 33 34 35 36 37 38 39 40 41 42 43 Označení části: 1 2 3 4 5 6 7 8 9 10 11 12 13 14 15 16 17 18 19 20 21 22 23 24 25 26 27 28 29 30 31 32 33 34 35 36 37 38 39 40 41 42 43 Označení objektu/komplexu: 1 2 3 4 5 6 7 8 9 10 11 12 13 14 15 16 17 18 19 20 21 22 23 24 25 26 27 28 29 30 31 32 33 34 35 36 37 38 39 40 41 42 43 Označení části: 1 2 3 4 5 6 7 8 9 10 11 12 13 14 15 16 17 18 19 20 21 22 23 24 25 26 27 28 29 30 31 32 33 34 35 36 37 38 39 40 41 42 43 Označení objektu/komplexu: 1 2 3 4 5 6 7 8 9 10 11 12 13 14 15 16 17 18 19 20 21 22 23 24 25 26 27 28 29 30 31 32 33 34 35 36 37 38 39 40 41 42 43 Označení části: 1 2 3 4 5 6 7 8 9 10 11 12 13 14 15 16 17 18 19 20 21 22 23 24 25 26 27 28 29 30 31 32 33 34 35 36 37 38 39 40 41 42 43 Označení objektu/komplexu: 1 2 3 4 5 6 7 8 9 10 11 12 13 14 15 16 17</small>			